

COMMITTENTI:
DINO CAMPAGNARO

Comune di:

Provincia di:

ABANO TERME

PADOVA

PIANTIAMOLA- PROGETTO DI RIFORESTAZIONE INTERVENTO
N°16- TERRENO DI DINO CAMPAGNARO

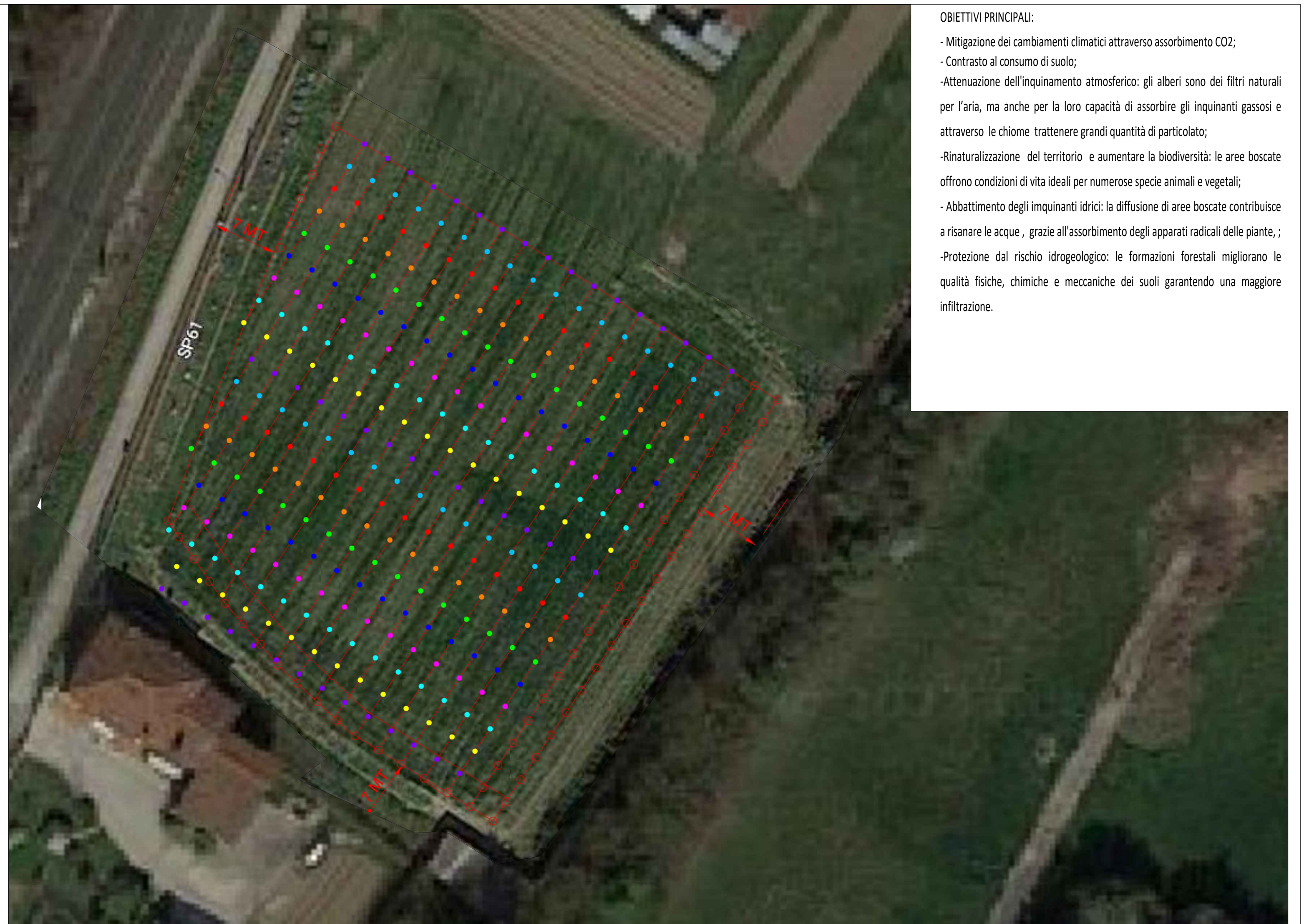
VIA GUAZZI- ABANO TERME -PD



PROGETTISTI

DOTT. FOR. MATTIA DONADEL
DOTT.SSA FOR. LISA CAUSIN
DOTT. AGR. ANDREA BORTOLATO
PERITO FRANCESCO BALDAN
ARCH. RAMONA VOLPATO

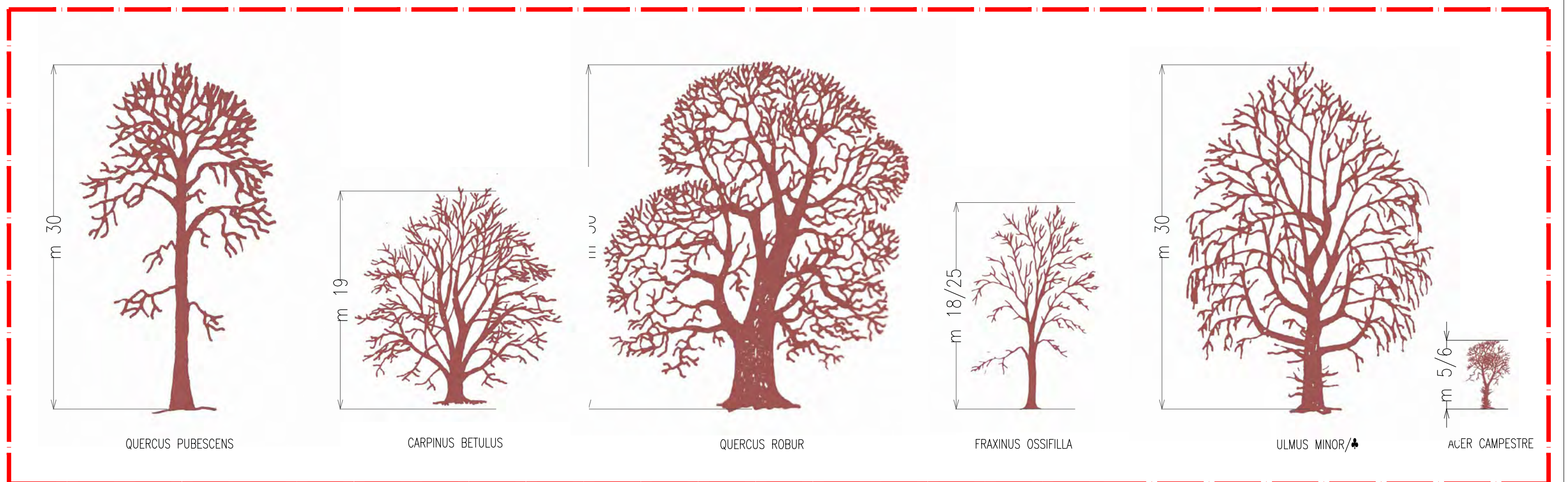
PROMOTORE.: COMMITATO OPZIONE ZERO DELLA RIVIERA DEL BRENTA



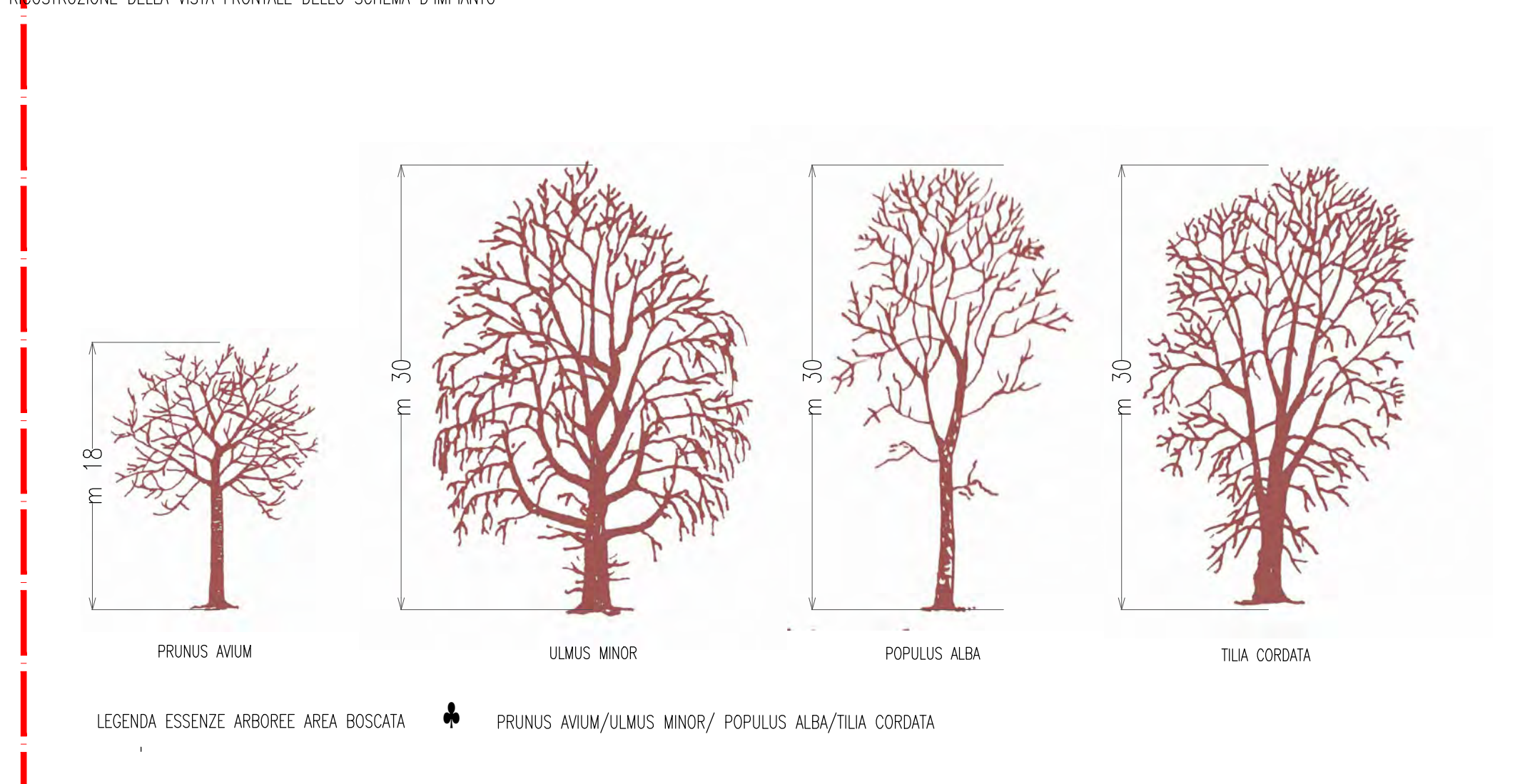
OBIETTIVI PRINCIPALI:

- Mitigazione dei cambiamenti climatici attraverso assorbimento CO2;
- Contrasto al consumo di suolo;
- Attenuazione dell'inquinamento atmosferico: gli alberi sono dei filtri naturali per l'aria, ma anche per la loro capacità di assorbire gli inquinanti gassosi e attraverso le chiome trattenere grandi quantità di particolato;
- Rinaturalizzazione del territorio e aumentare la biodiversità: le aree boscate offrono condizioni di vita ideali per numerose specie animali e vegetali;
- Abbattimento degli inquinanti idrici: la diffusione di aree boscate contribuisce a risanare le acque, grazie all'assorbimento degli apparati radicali delle piante,;
- Protezione dal rischio idrogeologico: le formazioni forestali migliorano le qualità fisiche, chimiche e meccaniche dei suoli garantendo una maggiore infiltrazione.

PLANIMETRIA GENERALE- CON SCHEMA SESTO D'IMPIANTO scala 1:500



RICOSTRUZIONE DELLA VISTA FRONTALE DELLO SCHEMA D'IMPIANTO



- N.29 ACER CAMPESTRE
- N.31 ULMUS
- N.32 TILIA CORDATA
- N.32 PRUNUS AVIUM
- N.32 POPULUS ALBA
- N.33 FRAXINUS OXYCAPRA
- N.33 QUERCUS ROBUR
- N.33 CARPINUS BETULUS
- N.41 QUERCUS PUBESCENS

TOT. 62 VIBURNUM LANTANA - VIBURNUM OPULUS
BIANCOSPINO - NOCCILO
BERRETTA DEL PRETE - PRUNUS SPINOSA
FRANGULA ALNUS - SALIX CAPREA
LIGUSTRUM VULGARE - SALIX ALBA

LEGENDA ESSENZE ARBOREE AREA BOSCATI

PRUNUS AVIUM/ULMUS MINOR/ POPULUS ALBA/TILIA CORDATA